

## En conclusion

Au-delà de la nécessaire critique d'une société créatrice d'injustices,  
la construction d'alternatives  
est un levier indispensable de transformation sociale.

Le nombre de consommateurs d'*Al'terre circuit*  
a vocation à s'agrandir par essaimage.

Vous voulez nous rejoindre  
ou  
Vous voulez vous organiser  
pour créer des groupes inspirés de *Al'terre circuit*...

## Comment faire ?

Venez nous rencontrer une première fois au local pendant une permanence,

Puis envoyer un mail à : [alterrecircuit@yahoo.fr](mailto:alterrecircuit@yahoo.fr)  
en précisant vos coordonnées (nom, prénom, adresse, tél.)

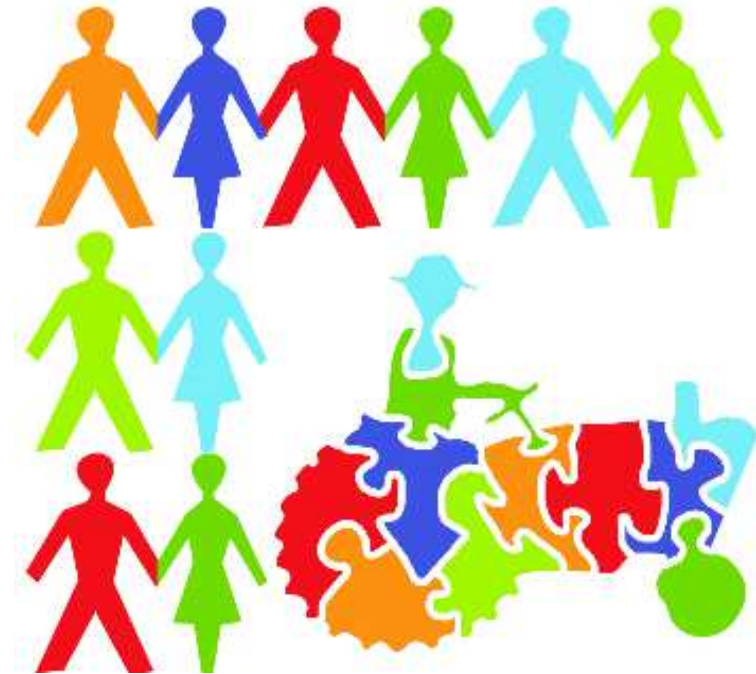


71-bis, avenue Roger Salengro - 62223 Saint-Laurent Blangy  
**Tous les jeudis entre 17h30 et 19h00**

Pour en savoir plus, vous pouvez consulter ce blog :  
<http://paulmasson.atimbli.net/spip.php?>

Envie de mieux consommer ?

## Al'terre circuit



### Soutien à l'agriculture paysanne

- Environnement respecté,
- Petits producteurs préservés
- Nourriture de qualité



Une Alternative  
à la grande distribution !

**Contact** : [alterrecircuit@yahoo.fr](mailto:alterrecircuit@yahoo.fr)  
**Info** : [www.alterrecircuit.ouvaton.org](http://www.alterrecircuit.ouvaton.org)

## C'est quoi ?

Un circuit de distribution directe entre des producteurs locaux et des consommateurs. Avec la « Maillotine », société coopérative de transformation - c'est un circuit de distribution directe et de transformation sans intermédiaires.  
« ça permet d'être dans l'action collective, pas seulement dans le « discours »

## D'où ça vient ?

De la rencontre de consommateurs, de militants syndicaux ou associatifs, de citoyens - et de producteurs militants, qui se sont côtoyés à l'occasion de différents mouvements sociaux.  
D'une réflexion sur les habitudes de consommation, et notamment la provenance des produits que chacun met dans son assiette.

## Vers quoi veut-on aller ?

Une recherche de réponse aux questions :

- Comment rémunérer à sa juste valeur le travail de paysans respectueux de la qualité des produits et de l'environnement - sans exclusion du circuit des consommateurs aux revenus modestes ?
- Comment construire un projet réellement collectif qui dépasse l'acte individuel de « vendre » ou d'« acheter » ?
- Comment devenir acteur et réussir à peser pour créer de nouvelles relations économiques et sociales en mesure de satisfaire les besoins humains plutôt que le profit d'une minorité ?

## A quoi ça sert ?

À trouver collectivement des réponses pour...

- Une alternative à la grande distribution
- Maintenir de l'emploi en milieu rural et une vie dans les campagnes, rémunérer le travail des producteurs à sa juste valeur
- Montrer par l'expérience, qu'un mode de consommation sans logique de « course au profit », respectueux de l'environnement et créateur de lien social est possible.



## 3 valeurs fondamentales animent Al'terre circuit

### La citoyenneté : être acteur

Autonomie  
Transparence  
Volonté de s'informer et d'informer

### La justice sociale

Rémunérer le travail à son juste coût  
Permettre à des paysans de vivre de leur métier en restant sur des exploitations à taille humaine  
Actions accessibles quel que soit le revenu

### L'écologie

Soutenir une agriculture respectueuse de l'environnement  
Consommer au rythme des saisons  
Limiter les transports et les déchets par des échanges de proximité



## Comment ?

Par des échanges de nature différente :

- Une commercialisation directe
- Un outil de transformation : la *Maillotine*
- Mais aussi des échanges... de recettes, des informations sur les enjeux de l'agriculture (films, visites de fermes, etc.)

## Comment ça marche ?

Chaque mois, une trentaine de consommateurs commande à une dizaine de producteurs (maraîchers, éleveurs, cultivateurs, apiculteurs, etc.), par le biais d'un site internet

Chaque semaine, les consommateurs récupèrent les produits de leur commande, lors d'une permanence assurée à tour de rôle par les membres du circuit  
Au même moment, une permanence de la *Maillotine* devant la Maison des paysans, permet de s'approvisionner en produits transformés (viande, fromages, plats préparés...)

## C'est où ? C'est quand ?

71-bis, avenue Roger Salengro  
62223 SAINT LAURENT BLANGY  
Tous les jeudis, entre 17h30 et 19h00

## Est-ce que dans le circuit on trouve de tout ?

Non, on ne trouve que des productions locales et de saison (jamais de bananes - ni de fraises ou tomates en décembre !)

## Est-ce que c'est moins cher ?

Pas forcément, car la production paysanne ne peut s'évaluer avec les outils de mesure de la production alimentaire industrielle. Elle ne produit pas la même chose - et n'obéit pas aux mêmes normes de productivité. On rémunère davantage le paysan. Les prix sont ceux qu'on trouve au marché d'Arras.